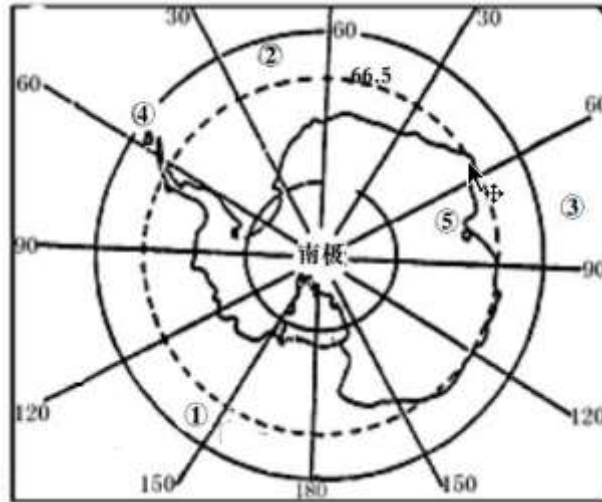


2016 年湖北省孝感市中考真题地理

一、选择题（在每题给出的四个选项中，只有一项最符合题目要求。共 7 题合计 14 分）
如图，读南极经纬网图，完成下列各题。



1. 关于图中说法正确的是（ ）

- A. 大洋①②③中，③代表大西洋
- B. ④地是我国南极泰山站
- C. ⑤地位于东半球、高纬度
- D. ⑤地位于④地的西南方向

解析：读图分析可知：图中①为太平洋，②为大西洋，③为印度洋；故 A 错误；依据位置，图中④地为我国南极长城站，故 B 错误；东西半球分界线是 20°W 和 160°E 组成的经线圈， 20°W 以东、 160°E 以西为东半球， 20°W 以西、 160°E 以东为西半球。纬度划分， $0^{\circ} \sim 30^{\circ}$ 为低纬度地区， $30^{\circ} \sim 60^{\circ}$ 为中纬度地区， $60^{\circ} \sim 90^{\circ}$ 为高纬度地区。可判定，图中⑤地位于东半球、高纬度；故 C 正确；在经纬网地图上，用经纬网定方向，纬线指示东西方向，经线指示南北方向。可判定，⑤地位于④地的东南方向；故 D 错误。

答案：C

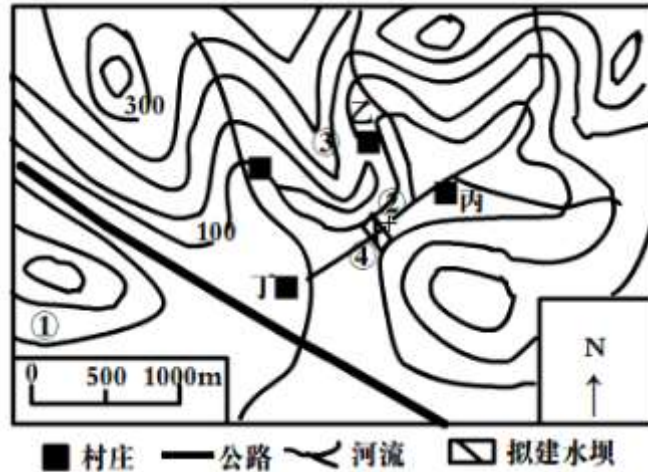
2. 南极圈出现极夜现象时，下列现象一定会出现的是（ ）

- A. 地中海沿岸多雨
- B. 黄河凌汛现象
- C. 北京秋高气爽
- D. 俄罗斯昼长夜短

解析：南北半球季节相反，当南极圈出现极夜现象时，北极圈内有极昼现象，为北半球的夏季；此时，地中海沿岸的气候特点是炎热干燥，黄河为汛期，北京高温多雨；位于北半球的俄罗斯昼长夜短。

答案：D

如图，读“孝感某地等高线示意图”，完成下列各题。



3. 关于图中的叙述正确的是 ()

- A. 地形以高原为主
- B. 气候属温带季风气候
- C. 公路是西北—东南向
- D. 比例尺为 1: 500000

解析：读图可知，图中的等高距为 50 米，等高线闭合且等高线数值中间高四周低，且海拔最高处低于 500 米，为丘陵，故 A 错误。湖北省孝感市位于秦岭—淮河以南地区，为亚热带季风气候，故 B 错误。根据指向标判断，图中的公路是西北—东南走向，故 C 正确。图中的比例尺为图上 1 厘米代表实地距离 500 米，数字式为 1: 50000，故 D 错误。

答案：C

4. 图中信息解读不正确的是 ()

- A. 若在①地建果园，最适宜种植菠萝和香蕉
- B. 甲乙丙丁四村中宜发展成小城镇的是丁村
- C. 甲乙两村间拟建公路方案②比③容易建设
- D. 拟建水库发电，其大坝选址合理的是④处

解析：读图可知，湖北省孝感市位于亚热带地区，若在若在①地建果园，适宜种植亚热带水果，不适合种植菠萝和香蕉等热带水果，故选项 A 错误。图中的甲乙丙丁四村中，丁村处地形平坦，位于河流沿岸，水源充足；附近有公路，交通便利，有利于发展为城镇；故选项 B 正确。甲乙两村间拟建公路，方案②基本上是沿着同一等高线修建，坡度平缓，容易施工，③方案要穿越等高线，坡度陡峻，施工困难，故 C 正确。拟建水库发电，大坝选址合理的地方是④处，因为该地位于盆地的出口处，最狭窄，容易施工，故 D 正确。

答案：A

5. 如图是“我国某土地利用类型分布示意图” a 是 400 毫米年等降水量线，其阴影部分表示的土地利用类型应该是 ()



- A. 林地
- B. 耕地
- C. 草地
- D. 沙漠

解析：读图可得，图中阴影所示的土地利用类型是耕地，秦岭、淮河以北是旱地，以南是水田。

答案：B

如图，读“巴西人口分布图”结合所学知识，完成下列各题。



6. 巴西人口和城市集中分布在（ ）

- A. 东部和东南部沿海地带
- B. 西部和西北部内陆地区
- C. 亚马孙平原
- D. 赤道和回归线之间

解析：巴西人口和城市集中分布在东部和东南部沿海地带，该地区交通运输便利，气候温和湿润。

答案：A

7. 横贯巴西西北部平原地区的亚马孙河，内河航运并不很发达，原因是（ ）

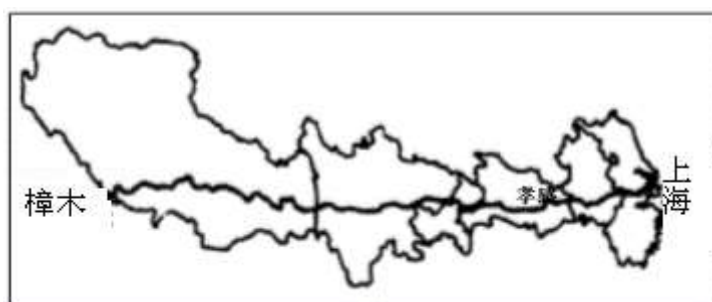
- A. 河流落差大
- B. 干流水量小
- C. 冬季冰期长
- D. 流域内人口稀疏

解析：横贯巴西西北部平原地区的亚马孙河，内河航运并不很发达，原因是该地区人口稀疏，亚马孙河流域属于热带雨林气候，气候湿热。

答案：D

二、综合题（共两题，计 16 分）

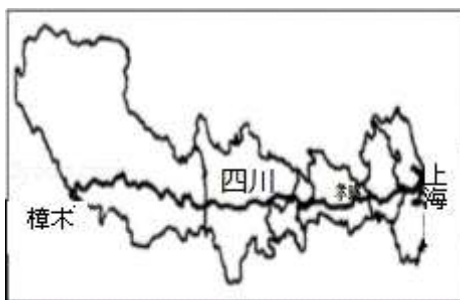
8.（8 分）我国 318 国道是指从上海到西藏樟木的公路，自东向西穿过上海、湖北、西藏等七省市，孝感某学校八年级学生小兰从网上了解到 318 国道是一条美丽的自驾游风景线，她与爸爸计划用两个暑假的时间分别完成向西和向东的自驾游，如图所示，读图并结合所学的知识回答下列各题。



(1) 将“四川”两个字填写在图中对应的轮廓里。

解析：四川省位于西藏自治区以东，据此标注即可。

答案：



(2) 在中国地理四大区域中，318 国道穿过青藏地区和_____地区。

解析：在中国地理四大区域中，318 国道穿过青藏地区和南方地区。

答案：南方

(3) 判断下列关于沿 318 国道自驾游的叙述是否正确，正确的在括号内打√，错误的打×。

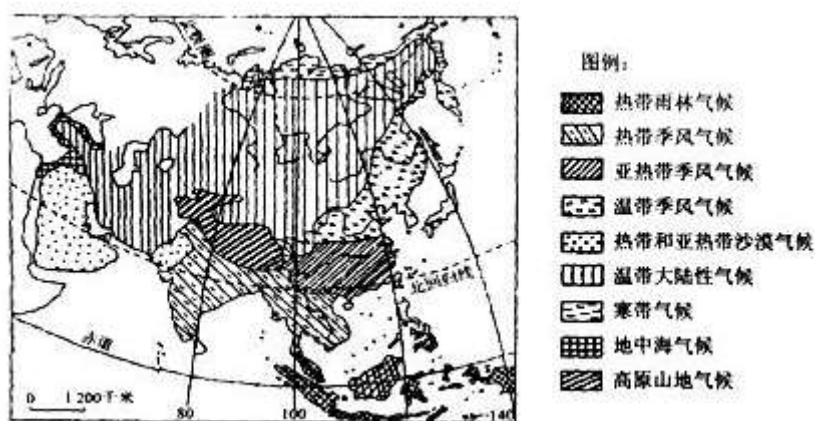
- ①从孝感到拉萨将依次跨越我国地势的第三、第二和第一阶梯_____（判断对错）。
- ②从孝感到上海会将依次穿过京广铁路、陇海铁路、京沪铁路三大干线_____。（判断对错）

解析：①从孝感到拉萨将依次跨越我国地势的第三、第二和第一阶梯。

②从孝感到上海会将依次穿过京广铁路、京九铁路、京沪铁路三大干线。

答案：①√ ②×

9. (8分) 如图, 读“亚洲气候类型分布图”, 回答下列各题。



(1) 亚洲分布范围最广的气候类型是_____。

解析: 亚洲气候复杂多样, 季风气候显著, 大陆性特征明显, 其中亚洲分布最广的气候类型是温带大陆性气候。

答案: 温带大陆性气候

(2) 图中亚热带季风区与温带季风区的分界是_____。

解析: 图中亚热带季风区与温带季风区的分界是秦岭—淮河一线。

答案: 秦岭—淮河一线

(3) 亚洲气候复杂多样, 其主要影响因素有哪些? _____。

解析: 亚洲气候复杂多样, 主要的影响因素有纬度因素、海陆因素、地形因素等。

答案: 纬度因素、海陆因素、地形因素等