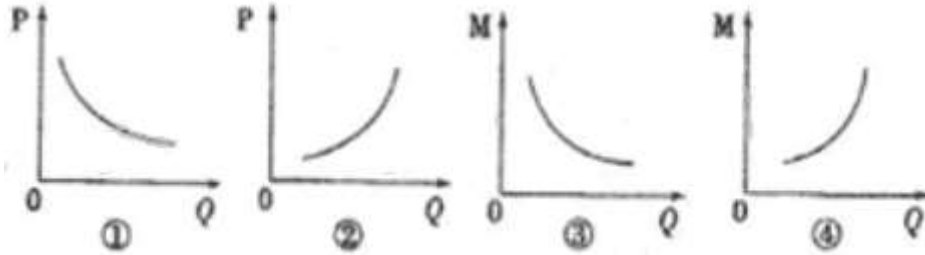


## 2017年山西省临汾市高考模拟政治

第I卷（选择题共140分）

1.从3月1日起，马来西亚、厄瓜多尔开始对华免签，中国护照含金量提升促进出境游，出境游作为一种大众消费，其需求量（ $Q$ ）受出境游价格（ $P$ ），居民收入（ $M$ ）等因素影响。不考虑其他因素，下图中能正确反映 $P$ 与 $Q$ 、 $M$ 与 $Q$ 关系的图形有（ ）



- A.①③
- B.②④
- C.②③
- D.①④

解析：本题考查影响消费水平的因素。出境游的需求量（ $Q$ ）与出境游价格（ $P$ ）成反方向变化，①正确；收入是消费的基础和前提，居民收入（ $M$ ）与出境游的需求量成相关，④正确。

答案：D

2.随着《关于促进民营银行发展的指导意见》出台实施，民营银行发展从“试点”进入“常态化”阶段。中国人民银行宣布，对商业银行和农村合作金融机构等不再设置存款利率浮动上限，并抓紧完善利率的市场化形成和调控机制。上述措施可以预期的影响有（ ）

- ①盘活民间资本
- ②增加储户收益
- ③规范金融秩序
- ④减轻企业负担

- A.①③
- B.③④
- C.①②
- D.②④

解析：本题考查科学的宏观调控。对商业银行和农村合作金融机构等不再设置存款利率浮动上限，并抓紧完善利率的市场化形成和调控机制，目的是为了发挥市场的作用，有利于规范金融秩序，可能盘活民间资本，①③正确且符合题意；这一措施不一定会增加储户收益，也与减轻企业负担无关，应排除②④。

答案：A

今年两会上，交通运输部部长表示，共享单车是模式创新，要积极鼓励和支持。共享单车为市民出行“最后一公里”难题提供了解决方案，在我国大多数城市迅速走红。回答题。

3.共享单车高歌猛进，传统单车生意一落千丈，单车零配件供应商已难以幸免，传统单车行

业面临巨大的生存挑战。下列对此认识正确的是（ ）

- ①绿色出行成为消费主导，是共享单车受欢迎的主要原因
- ②作为互替品，共享单车需求增加导致了传统单车价格低迷
- ③作为上下游产品，单车与单车零配件的需求是同向变动的
- ④主动转向其他行业，是传统单车行业经营者最明智的选择

- A.①②
- B.①③
- C.②③
- D.③④

解析：本题考查影响消费的因素。“共享单车”的出现既方便，又符合低碳、环保的理念，是共享单车受欢迎的主要原因，绿色出行并没有成为消费主导，①说法错误；④说法错误，错在“最明智”；②③正确且符合题意。

答案：C

4.共享单车模式改变了众多普通人的出行习惯，但也命运多桀，屡遭破坏。近期屡屡被扔下河、挂树上等，如果以“做时代的合格公民”为话题，请同学发言，你认为与话题相符合的发言是（ ）

- ①公民必须采取合法的途径维护自身权利
- ②文明和谐的社会应该由全体公民共建共享
- ③尊重他人的合法权益是现代公民的基本素养
- ④建设社会主义民主政治要求公民理性政治参与

- A.①②
- B.①③
- C.②③
- D.③④

解析：本题考查公民的权利和义务的知识。共享单车屡遭破坏，表明文明和谐的社会应该由全体公民共建共享，启示我们做时代的合格公民，既要依法行使自己的合法权利，又要尊重他人的合法权益，②③正确且符合题意；①④与题意不符。

答案：C

5.当前，我国经济运行面临的突出问题是结构性失衡，共计结构跟不上国内中等收入群体扩大而变化的消费结构，导致经济循环不畅。为此，必须进行供给侧结构性改革，努力实现供求关系新的动态均衡。下列有利于实现供求关系新的动态均衡的路径是（ ）

- ①鼓励创新，增强活力→提高劳动生产率和全要素生产率
- ②深化行政管理体制改革→打破垄断，健全要素市场
- ③提高潜在增长率和供给质量→更好满足人民日益增长的物质文化需要
- ④深入研究市场变化→了解现实需求和潜在需求

- A.④→②→①→③
- B.①→④→②→③
- C.④→①→③→②
- D.①→③→④→②

解析：本题考查科学的宏观调控。我国经济运行面临的突出问题是结构性失衡，供给结构跟不上国内中等收入群体扩大而变化的消费结构，因此，要深入研究市场变化，了解现实需求和潜在需求，同时深化行政管理体制改革，打破垄断，健全要素市场，鼓励创新，增强活力，

---

提高劳动生产率和全要素生产率，提高潜在增长率和供给质量，更好满足人民日益增长的物质文化需要，努力实现供求关系新的动态均衡，④→②→①→③的动态均衡的路径正确且符合题意。

答案：A

6. 2016年10月24日至27日召开的中共十八届六中全会审议通过《中国共产党党内监督条例》。“条例”指出，加强党的建设，全面从严治党，保持党的先进性和纯洁性，必须强化党内监督。强化党内监督需要（ ）

- ①加强党的纪律检查委员会对同级党委及其领导干部和下级党委及其领导干部的监督
- ②保障广大党员知情权、参与权、监督权，发挥党员对党的领导干部的民主监督作用
- ③党委支持和保证过的同级人大、司法机关、审计机关等对党政干部依法行政监督
- ④党组织坚持人民主体地位、发挥人民首创精神，自觉接受人民群众监督和批评

A.①②

B.②④

C.①③

D.③④

解析：党的纪律检查委员会对同级党委，对下级党委的监督；党员对党员领导干部的监督指的都是党内监督，①②正确；人大、司法机关、审计机关等对党政干部的监督不属于党内监督，而是党外监督，③错误；人民群众对党政干部的监督也属于党外监督，④错误。

答案：A

7. 习近平主席同塞内加尔总统萨勒会谈时指出，中非将加强经贸、交通基础设施建设等领域合作，中方愿增加进口塞方农产品并在种植和加工方面同塞方合作。中国坚定支持非洲国家探索适合本国国情的发展道路，非洲国家走什么样的政治道路应当由非洲人民自己来选择。这体现了（ ）

- ①中国已是一个经济发达国家
- ②中国维护世界和平、促进共同发展的宗旨
- ③中国坚持独立自主的基本立场
- ④中国在国家事务中发挥着主导作用

A.①②

B.②③

C.①④

D.③④

解析：本题考查我国独立自主的和平外交政策。材料中习近平主席的讲话表明中国维护世界和平、促进共同发展的宗旨，②正确且符合题意；中国坚定支持非洲国家探索适合本国国情的发展道路，这体现中国坚持独立自主的基本立场，③正确且符合题意；我国是发展中国家，①错误；中国在国际事务中发挥着重要的建设性作用而不是主导作用，④错误。

答案：B

8. 央视《中国诗词大会》通过竞猜、“飞花令”等对抗性安排，增加了节目悬念；通过全新舞美设计，增加了节目观赏性；通过手机摇一摇等新媒体互动提升了节目的趣味性和参与性，是传统文化与现实生活对接的又一次成功尝试。该节目的成功进一步佐证了（ ）

A. 大众传媒具有选择、传递、创造文化的功能

B. 对传统文化的批判性继承是文化创新的根基

C.民族传统文化在创新中实现传承和发展

D.社会实践为文化创新提供根本途径和动力

解析：本题考查文化的传承与创新。央视《中国诗词大会》是传统文化与现实生活对接的又一次成功尝试，该节目的成功进一步佐证了民族传统文化在创新中实现传承和发展，C 正确且符合题意；教育具有选择、传递、创造文化的功能，A 错误；BD 说法正确但与材料主旨不符。

答案：C

9.在北京的胡同、百工坊博物馆，深藏着很多身怀绝技的手工艺大师，他们不断转变观念，将传统文化体验、国际流行的私人定制等概念引入到工艺品的制作中，为传统手工艺注入了新活力。这些手工艺大师们的做法给我们的启示是（ ）

①要树立辩证的否定观

②矛盾的特殊性寓于普遍性之中

③创新推动社会制度的变革

④要坚持共性与个性相统一

A.①②

B.①④

C.②③

D.③④

解析：本题主要考查的是辩证否定观、矛盾的普遍性和特殊性的关系的知识。手工艺大师把传统文化和国际流行的概念引入工艺品制作体现了普遍性与特殊性的统一，坚持了辩证的否定观，故选项①④正确。②说法错误，普遍性寓于特殊性之中，选项③说法正确，但是与题意无关。

答案：B

10.清华大学教授颜宁带领年轻的团队，首次解析了人源葡萄糖转运蛋白 GLUT1 的三维晶体结构，世界上很多实验室为此已经攻坚了数十年都没有获得正确的结论。该成果的意义在于，如果研究清楚 GLUT1 的结构、工作机理，通过调控它也许可以实现葡萄糖转运的人工干预，比如可能通过特异阻断对癌细胞的葡萄糖供应，达到抑制癌细胞生长的目标。这说明（ ）

①真理是理论与实践的具体的历史的统一

②人类追求真理的过程并不是一帆风顺的

③认识以实践作为出发点和落脚点

④真理与谬误各自包含和渗透着着向对立面转化的趋势

A.①③

B.②③

C.②④

D.①④

解析：本题主要考查的是追求真理是一个过程的知识。“世界上很多实验室为此已经攻坚了数十年都没有获得正确的结论”，体现了②。“该成果的意义在于，如果研究清楚 GLUT1 的结构、工作机理，通过调控它也许可以实现葡萄糖转运的人工干预”体现了③。①④与题意无关。

答案：B

11.十二届全国人大五次会议上，“数字经济”首次被写入《政府工作报告》。随着互联网的

迅猛发展，大量数据的获取、聚集、存储、传输、处理、分析等变得越来越便捷，大数据分析成为热门话题。大数据分析的关键就在于从海量的数据中找到隐藏的关联，从而帮助人们作出正确的决定。这说明（ ）

- ①现实联系的复杂性要求人们对各种不同的具体联系加以研究
- ②事物之间的普遍联系是事物的存在方式
- ③立足人的能动认识，把握事物的具体联系
- ④把握事物的多样性对人们作出正确决定有重要意义

- A.①④
- B.②③
- C.②④
- D.③④

解析：本题考查联系的多样性。大数据分析的关键就在于从海量的数据中找到隐藏的关联，从而帮助人们做出正确的决定，这说明现实联系的复杂性要求人们对各种不同的具体联系加以研究，也体现了把握事物的多样性对人们做出正确决定有重要意义，①④正确且符合题意；运动是事物根本属性和存在方式，②错误；人们应在立足实践的基础上，把握事物的具体联系，③错误。

答案：A

12. “空谈误国，实干兴邦”“喊破嗓子不如甩开膀子”。下图漫画启示我们（ ）



- ①把发挥主观能动性和尊重客观规律结合起来
- ②实践是内容和形式的统一
- ③在劳动和奉献中创造人生价值
- ④发扬顽强拼搏、自强不息的精神

- A.①②
- B.①③
- C.②③
- D.③④

解析：本题考查价值的创造和实现。“空谈误国，实干兴邦”“喊破嗓子不如甩开膀子”，漫画 2017 年撸起袖子加油干，启示我们在劳动和奉献中创造人生价值，实现人生价值，需要充分发挥主观能动性，发扬顽强拼搏、自强不息的精神，③④正确且符合题意；尊重客观规律与漫画寓意不符，排除①；②与漫画寓意无关。

答案：D

## 第 II 卷（非选择题共 160 分）

13. 阅读材料，完成下列要求。

2017年两会将质量强国上升为国家战略。

材料一：当前，我国已成为世界第二大经济体，但中国品牌进入“全球品牌100强”和“全球最佳品牌排行榜”的数量仍屈指可数。中国与制造业强国的差距在于质量。我国生产的主要是中低端产品，科技含量高、质量高、附加值高的产品不多，导致我国出现居民消费外溢、中高端消费转移现象，引发了产品市场的“怪圈”，即企业供给与消费者需求之间形成了“产品质量不高→低质低价形象→中高端需求转移→提升质量的动力不足→产品质量不高”的非良性循环。

材料二：党的十八届五中全会提出将“提高发展质量和效益”作为“十三五”时期我国发展的中心任务。2016年中共中央、国务院出台的《国家创新驱动发展战略纲要》等重要文件中，提出了建设质量强国战略。要求创新质量管理方式，通过简政放权，激发市场主体活力和质量发展创造力；综合运用法治、诚信、风险管理等手段，提升政府质量管理效能；大力推广先进质量管理技术和方法，着力提高劳动者质量技能；综合运用执法打假、集中整治、缺陷产品召回等手段，打一场消费品质量提升攻坚战。

(1)结合材料一和所学经济知识，说明提高产品质量的重要意义，并从企业供给的角度谈谈应怎样解决我国产品市场的“怪圈”。

解析：此题考查企业的经营与发展、加快转变经济发展的方式。考生答题时首先要结合材料判定考查的的知识范围，然后结合所学知识和对材料的分析进行解答。

答案：意义：①有利于顺利实现商品的价值，提高产品附加值和企业经济效益。②有利于满足消费者的有效需求，成为内需增长的新动力。③有利于促进我国产品迈向中高端，引领中国制造升级。④有利于形成出口贸易竞争的新优势，提高我国产品的国际竞争力。⑤有利于转变经济发展方式，提高我国经济发展的质量和效益。

措施：①面向市场，制定正确的经营战略，满足消费者多样化的需要。②提高自主创新能力，依靠科技进步、科学管理等手段提高产品科技含量和附加值。③增强质量和品牌意识，树立企业良好的信誉和形象。

(2)结合材料二，运用《政治生活》知识，分析党和政府在建设质量强国中的作用。

解析：此题考查中国共产党的领导核心、建设服务型政府、政府的职能、依法行政的相关知识。考生作答时首先要结合材料判定考查的知识范围；依据所学知识和对材料的分析，考生可从以下角度进行作答：①中国共产党发挥总揽全局、协调各方的领导核心作用，提出建设质量强国战略，将提高发展质量和效益作为“十三五”时期我国发展的中心任务。②政府积极转变职能，创新管理方式，通过简政放权激发市场主体活力和质量发展创造力。③政府积极履行经济建设职能，通过宏观调控和市场监管提高产品质量；积极履行文化建设职能，着力提高劳动者质量技能。④政府坚持依法行政，综合运用执法打假、集中整治等手段，保证质量安全。考生围绕这些自行组织语言作答即可。

答案：①中国共产党发挥总揽全局、协调各方的领导核心作用，提出建设质量强国战略，将提高发展质量和效益作为“十三五”时期我国发展的中心任务。②政府积极转变职能，创新管理方式，通过简政放权激发市场主体活力和质量发展创造力。③政府积极履行经济建设职能，通过宏观调控和市场监管提高产品质量；积极履行文化建设职能，着力提高劳动者质量技能。④政府坚持依法行政，综合运用执法打假、集中整治等手段。

14.阅读材料，完成下列要求。

每个走向复兴的民族，都离不开价值追求的指引；每段砥砺奋进的征程，都必定有精神力量的支撑。党的十八大以来，党中央大力推进、持续深化社会主义核心价值观培育和弘扬，“在

---

人的心灵里搞建设”，久久为功，驰而不息。

倡导优良家风，使其成为推进社会主义核心价值观落地生根的重要抓手。培育乡贤文化，重构乡村本土文化，敦厚民心民风，激励向上向善。重视传统节日，让其成为爱国节、文化节、道德节、情感节、仁爱节、文明节，彰显了节日文化内涵，树立了节日新风。八项规定、群众路线教育实践活动、“三严三实”专题教育、“打虎拍蝇”……有效激发了全社会崇德向善的正能量；国家公祭日、纪念抗战胜利 70 周年大阅兵……传播爱国主义精神，引导人们树立和坚持正确的历史观、民族观、国家观、文化观，增强做中国人的骨气和底气。全国道德模范评选、时代楷模发布、感动中国人物表彰，“身边好人”“寻找最美”……无数道德灯塔在全国挺立，照亮了整个社会的价值星空。学雷锋、志愿服务在大江南北蔚然成风，与文明城市、文明村镇、文明单位、文明家庭、文明校园等创建活动同频共振。

(1)结合材料，运用《文化生活》知识，谈谈国家是怎样“在人的心灵里搞建设”。

解析：谈谈国家是怎样“在人的心灵里搞建设”的。从材料第二段开始，即为国家的一些举措，从这些举措中总结出文化生活的道理即可。我们可从立足中华优秀传统文化，传承中华传统美德、弘扬以爱国主义为核心的中华民族精神、开展群众性的公民道德实践活动、开展多种形式的精神文明创建活动、加强思想道德建设，树立社会主义荣辱观、走中国特色社会主义文化发展道路等角度分析。

答案：①立足中华优秀传统文化，传承中华传统美德，为涵养社会主义核心价值观提供重要载体和文化养料。

②弘扬以爱国主义为核心的中华民族精神，持续推进社会主义核心价值体系建设。③开展群众性的公民道德实践活动，营造有利于培育和弘扬社会主义核心价值观的社会氛围。

④开展多种形式的精神文明创建活动，建设社会主义精神文明。

⑤加强思想道德建设，树立社会主义荣辱观，引领社会思潮、凝聚社会共识。

⑥走中国特色社会主义文化发展道路，树立高度的文化自觉和文化自信，增强价值认同感。

(2)每个走向复兴的民族，都离不开价值追求的指引；每段砥砺奋进的征程，都必定有精神力量的支撑。结合材料，运用“认识社会与价值选择”的相关知识，说明培育和弘扬社会主义核心价值观的理由。

解析：用“认识社会与价值选择”的知识说明培育和弘扬社会主义核心价值观的理由。我们可以从社会意识具有相对独立性，先进的社会意识对社会发展起积极的推动作用、上层建筑反作用于经济基础、价值观具有导向作用等角度分析。

答案：①社会意识具有相对独立性，先进的社会意识对社会发展起积极的推动作用。培育和弘扬社会主义核心价值观，能为社会发展提供精神力量的支撑。

②上层建筑反作用于经济基础。培育和弘扬社会主义核心价值观，有助于推动经济建设顺利进行。

③价值观具有导向作用。实现中华民族复兴，离不开正确价值观的指引。

④价值判断是价值选择的基础，国家培育和弘扬社会主义核心价值观的一系列活动，可以让人们作出正确的价值判断和价值选择，凝聚全国人民的力量，共同致力于实现中华民族伟大复兴。

(3)结合实际，请就培育和弘扬社会主义核心价值观拟定两条宣传标语（要求朗朗上口，不超过 30 个字）

解析：本题为开放性试题，要求就培育和弘扬社会主义核心价值观教育实践活动拟定两条宣传语，如：知行统一、文明养成等。

---

答案：示例：①标语：知行统一，行胜于言。②标语：文明养成，从小做起。（合理即可）