

## 2013 年四川省达州市中考生物试卷

一、选择题（在每小题给出的四个选项中，只有一项符合题目要求，题每题 2 分，共 16 分。）

- （2 分）（2013•达州）在农田生态系统中，属于生产者的是（ ）  
A. 农民 B. 水稻 C. 青蛙 D. 细菌和真菌
- （2 分）（2013•达州）科学家们通过对不同年代化石的纵向比较，以及对现存生物种类的横向比较等方法，推断出了生物进化的总体趋势是（ ）  
①由水生到陆生 ②由简单到复杂  
③个体由小到大 ④由低等到高等。  
A. ①②③ B. ②③④ C. ①③④ D. ①②④
- （2 分）（2013•达州）下列属于健康生活方式的是（ ）  
①按时作息，坚持体育锻炼  
②积极参加集体活动并拒绝毒品  
③因烦恼事而抽烟、酗酒  
④学习废寝忘食，通宵达旦  
⑤不挑食、不偏食，合理营养。  
A. ①②③ B. ①②④ C. ①②⑤ D. ①②④⑤
- （2 分）（2013•达州）今年 2 月，上海市首发 H7N9 禽流感病例。为防止其蔓延以危害公众健康，政府及医疗机构对 H7N9 禽流感患者进行隔离治疗，这种预防传染病的措施是（ ）  
A. 保护易感人群 B. 控制传染源  
C. 切断传播途径 D. 注射疫苗，产生抗体
- （2 分）（2013•达州）种子的胚实际上就是幼小的生命体。供小麦种子胚萌发的营养物质在（ ）  
A. 种皮里 B. 子叶里 C. 胚乳里 D. 胚里
- （2 分）（2013•达州）细胞是生物体的结构和功能的基本单位。下列有关的叙述中，不正确的是（ ）  
A. 细胞通过分裂产生新细胞  
B. 细胞通过分化形成组织  
C. 细胞膜能控制物质出入细胞  
D. 线粒体和叶绿体是动、植物细胞共有的能量转换器
- （2 分）（2013•达州）呼吸作用是生物的共同特征，呼吸作用对生物本身的意义是（ ）  
A. 释放热能，保持体温 B. 为生命活动提供能量  
C. 分解有机物 D. 与光合作用保持平衡
- （2 分）（2013•达州）下列关于生物生殖和发育的叙述，正确的是（ ）  
A. 雌蛙鸣叫、雌雄蛙抱对等现象是青蛙的繁殖行为  
B. 果树嫁接成活的关键是要使两接穗的形成层紧密结合  
C. 蝗虫的幼虫又叫若虫称跳蝻，蝗虫的发育过程称为完全变态  
D. 受精鸟卵的卵黄表面中央有一盘状物，色浓而略大，此时已为多细胞胚胎

二、填空题（每空 1 分共 14 分）

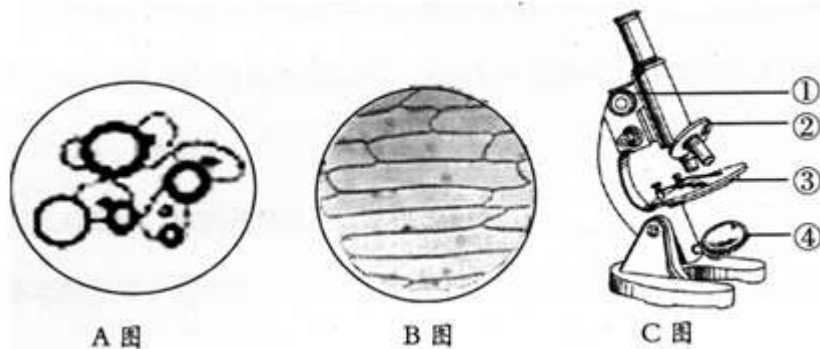
9.（5 分）（2013•达州）我市某校七年级学生小强制作了人的口腔上皮细胞、洋葱鳞片叶表皮细胞临时装片，在显微镜下看到的情况如图所示，据图回答：

（1）小强所观察到的人的口腔上皮细胞与洋葱表皮细胞具有细胞膜、细胞核、细胞质等共同结构。但也观察到人的口腔上皮细胞不具有\_\_\_\_\_、液泡和叶绿体等结构。

(2) 制作人的口腔上皮细胞临时装片的主要步骤是：擦拭载玻片和盖玻片；滴生理盐水；牙签刮口腔内侧壁；涂抹；盖盖玻片；染色等六个步骤。A 图中出现气泡，是由于制作临时装片步骤的“\_\_\_\_\_”操作不规范引起的。

(3) 已知小强观察 B 图使用的目镜是 5×，物镜是 10×，则该物像被放大了 50 倍。若想在视野中观察到更多的细胞，小强应选择物镜放大倍数为\_\_\_\_\_（填“8×”、“10×”或“15×”）的镜头，转动 C 图显微镜中标号 ② 所示结构进行观察即可。

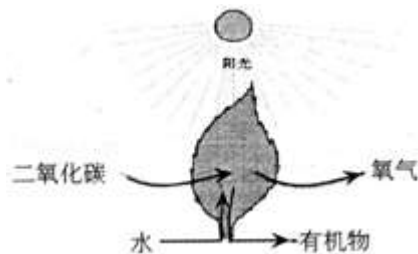
(4) 细胞中的遗传信息存在于\_\_\_\_\_。



答案：(1) 细胞壁；(2) 盖盖玻片；(3) 8×；②；(4) 细胞核。

10. (5 分) (2013·达州) 如图所示是绿色植物光合作用示意图，请回答相关问题：

- (1) 补充完成光合作用过程的文字表达式：\_\_\_\_\_ + 水 有机物（储存着能量）+ 氧气
- (2) 绿色植物叶片中的水主要由根尖的\_\_\_\_\_区从土壤中吸收，通过蒸腾作用运输到叶片。
- (3) 空气中的二氧化碳和氧气是通过叶片中的\_\_\_\_\_进出植物体的。
- (4) 绿色植物通过光合作用释放的氧气能维持生物圈中的\_\_\_\_\_平衡。



答案：(1) 二氧化碳 (2) 成熟 (3) 气孔 (4) 碳 - - 氧

11. (4 分) (2013·达州) 陈莉是单眼皮，而她的父母都是双眼皮。这是怎么回事呢？请你用学过的遗传和变异相关知识加以解释。

- (1) 父母是双眼皮，陈莉是单眼皮，这种现象叫\_\_\_\_\_。
- (2) 如果双眼皮受显性基因 (B) 控制，单眼皮受隐性基因 (b) 控制，那么陈莉的父母基因组成为\_\_\_\_\_。
- (3) 研究发现控制该性状的基因为细胞核中染色体上具遗传效应的\_\_\_\_\_上的一小段。
- (4) 如果陈莉的父母再生一个孩子，这个孩子是女孩的可能性为\_\_\_\_\_。

答案：(1) 变异；(2) Bb (或 Bb、Bb)；(3) DNA；(4) 50% (或 1/2 )